

# Luralite™

Decoratief kleefbord voor de bestrijding van insecten

**Lees deze instructies aandachtig door en bewaar ze op een veilige plaats zodat u ze in de toekomst opnieuw kunt raadplegen.**

## LURALITE™

De **Luralite™** is onderdeel van het merk P+L, dat producten levert voor de bestrijding van insecten, en is als zodanig een onderhoudsvriendelijke en uiterst effectieve en decoratieve unit voor de bestrijding van insecten in huis. De **Luralite™** is voorzien van uiterst effectieve UV-buizen en is ontworpen voor gebruik met zeer hoogwaardige glupac®-kleefborden. De unit is beschikbaar in twee maten - De compacte **Luralite Cento™** en de uiterst effectieve **Luralite Professional™**.

Inhoud van de verpakking

- 1 x Luralite-vliegenlampbehuizing
- 1 x Luralite-vliegenlampbeschermer
- 1 x Netsnoer (Type X)
- 1 x Met feromonen geïmpregneerd glupac®-kleefbord
- 2 x Schroeven en muurpluggen
- 1 x Compacte buis van 18 W (gemonteerd)  
of
- 2 x 2 x 15 W Krachtig, insecten aantrekkende UV-buizen (gemonteerd)

WAARSCHUWING - DIT APPARAAT MOET ZIJN GEAARD (KLASSE 1)

## PRODUCTEN VOOR DE BESTRIJDING VAN INSECTEN

De **Luralite™** is voorzien van krachtige UV-buizen om vliegende insecten te lokken. De insecten worden afgevangen middels een met feromonen geïmpregneerd kleefbord voor inspectie of een hygiënische afvoer.

## WAARSCHUWING

De **Luralite™** is niet bedoeld om te worden gebruikt door kinderen of personen met een verminderd fysiek, zintuiglijk of mentaal vermogen, of gebrek aan ervaring en kennis, tenzij zij onder toezicht staan of instructies krijgen.

Kinderen mogen het apparaat uitsluitend onder toezicht gebruiken om te voorkomen dat ze ermee gaan spelen.

Indien het netsnoer beschadigd is, moet dit worden vervangen door een speciaal snoer, verkrijgbaar bij P+L Systems Ltd of uw leverancier.

## PLAATSINGS- EN GEBRUIKINSTRUCTIES VOOR DE LURALITE™

DIT APPARAAT IS UITSLUITEND BEDOELD VOOR GEBRUIK BINNENSHUIS.

De **Luralite™** moet idealiter ongeveer twee meter boven de grond worden gemonteerd, bij voorkeur op de donkerste plek in de ruimte die moet worden beschermd. Plaats de unit niet in de buurt van ramen, dakramen of andere lichtbronnen of op een locatie waar deze wordt verborgen achter meubilair, deuren of andere obstakels. Idealiter zou de **Luralite™** vanuit elk gedeelte van de te beschermen ruimte zichtbaar moeten zijn.

De **Luralite™** zou idealiter 24 uur per dag ingeschakeld moeten blijven om uw ruimtes vrij te houden van vliegende insecten. De **Luralite™** heeft 's nachts de grootste aantrekkingskracht op de insecten omdat er dan geen sprake is van daglicht of andere concurrerende lichtbronnen.

## GARANTIE

De **Luralite™** wordt geleverd met 2 jaar garantie en als het apparaat wordt onderhouden zoals wordt aanbevolen in deze instructies, kunt u er jaren plezier van hebben.\* Wanneer u niet-goedgekeurde verbruiksartikelen gebruikt, kan uw garantie komen te vervallen. Zorg ervoor dat u alleen originele glupac®-kleefborden gebruikt in combinatie met dit product.

\*Exclusief buizen, kleefborden en starters. Biedt geen dekking voor schade die is ontstaan als gevolg van verkeerd gebruik, onjuiste bediening of onjuiste toepassing.

## INSTALLATIE

DE INSTALLATIE MAG ALLEEN WORDEN UITGEVOERD DOOR ONDERHOUDSPERSONEEL.

Installeer de **Luralite™** door de behuizing met de bijgeleverde muurpluggen aan de wand te bevestigen. (Voor speciale wanden, zoals gipswanden, moeten geschikte muurpluggen worden gebruikt.) Plaat vervolgens het beschermrooster aan de voorzijde door deze achter de haken boven aan de behuizing te haken.

Zodra de **Luralite™** is geïnstalleerd, plaatst u het glupac®-kleefbord, zoals wordt beschreven in het gedeelte in dit document voor het vervangen van het kleefbord. Gebruik het verwisselbare netsnoer met stekker om de **Luralite™** aan te sluiten op een hiervoor geschikt stopcontact, zoals aangeduid op het specificatielabel op de opvanglade.

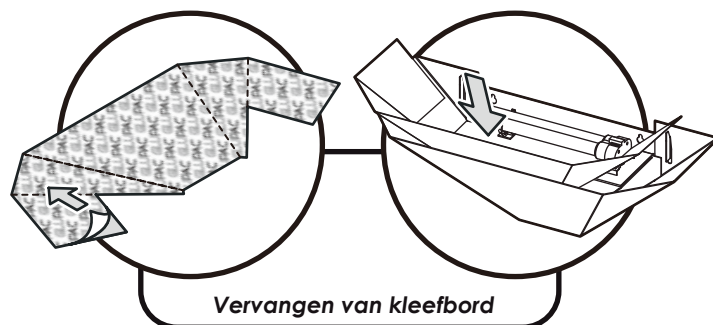
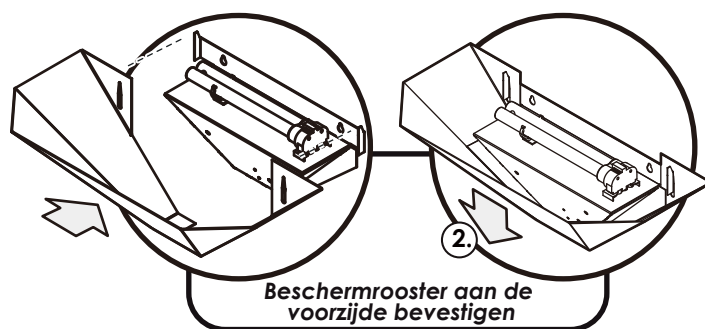
## REINIGING

DE UNIT MAG ALLEEN WORDEN GEREINIGD DOOR ONDERHOUDSPERSONEEL, EN ALLEEN NADAT DE UNIT IS LOSGEKOPPELD VAN DE NETVOEDING.

Het wordt aanbevolen om het apparaat regelmatig te reinigen, wanneer het kleefbord wordt vervangen. Zodra het kleefbord is verwijderd, moet de unit grondig worden afgenomen met een vochtige doek om het opgehoopte vuil te verwijderen. Zorg ervoor dat de unit volledig droog is voordat u deze weer aansluit op de netvoeding.

## AFSTAND VAN DE BOORGATEN

METHODE	Cento	Professional
Wand	190mm	380mm
Staand	-	-
Hangend	-	-



## VERVANGEN VAN KLEEFBORD

CONTROLEER VOORDAT U HET KLEEFBORD VERVANGT, ALTIJD OF DE UNIT IS LOSGGEKOPPELD VAN DE NETVOEDING.

Het kleefbord moet iedere maand worden vervangen door een origineel glupac®-kleefbord. Wanneer u niet-goedgekeurde kleefborden gebruikt, kan uw garantie komen te vervallen. De Luralite™ wordt geleverd met decoratieve kleefborden met gedrukt roosters, zodat u de afgevangen insecten eenvoudig kunt evalueren en controleren.

Het kleefbord vervangen...

1. Verwijder het gebruikte glupac®-kleefbord door deze aan de bovenkant van unit eenvoudigweg naar buiten te schuiven. Vervolgens kunt u de vangst evalueren of het kleefbord op hygiënische wijze afvoeren.
2. Verwijder de beschermfolie van het nieuwe glupac®-kleefbord.
3. Schuif het nieuwe glupac®-kleefbord in positie, met de zelfklevende kant naar de buizen.

Zorg er altijd voor dat de geselecteerde originele glupac™-kleefborden compatibel zijn met uw unit, beschikbaar via PCO of P+L Systems Ltd.

## VERVANGEN VAN BUIZEN

DE BUIZEN MOGEN UITSLUITEND WORDEN VERVANGEN DOOR ONDERHOUDSPERSONEEL, EN ALLEEN NADAT DE UNIT IS LOSGGEKOPPELD VAN DE NETVOEDING.

Om de efficiëntie van de Luralite™ te waarborgen, moeten de UV-buizen jaarlijks worden vervangen. Na twaalf maanden is de fosfor coating die de juiste golf lengte UV-licht uitzendt, weggebrand en is de UV-uitvoer aanzienlijk afgenomen.

De UV-buizen vervangen...

Luralite Cento

1. Trek de buis voorzichtig uit de buishouder totdat deze losklikt.
2. Draai de buis voorzichtig los uit de buishouder.
3. Voer de procedure in omgekeerde volgorde om de vervangende buis te plaatsen.
4. Voer de gebruikte UV-buizen af overeenkomstig de lokale WEEE-richtlijnen.

Luralite Professional

1. Draai de buis 90 graden.
2. Trek de buis voorzichtig uit de unit.
3. Voer de procedure in omgekeerde volgorde om de vervangende buis te plaatsen.
4. Voer de gebruikte UV-buizen af overeenkomstig de lokale WEEE-richtlijnen.

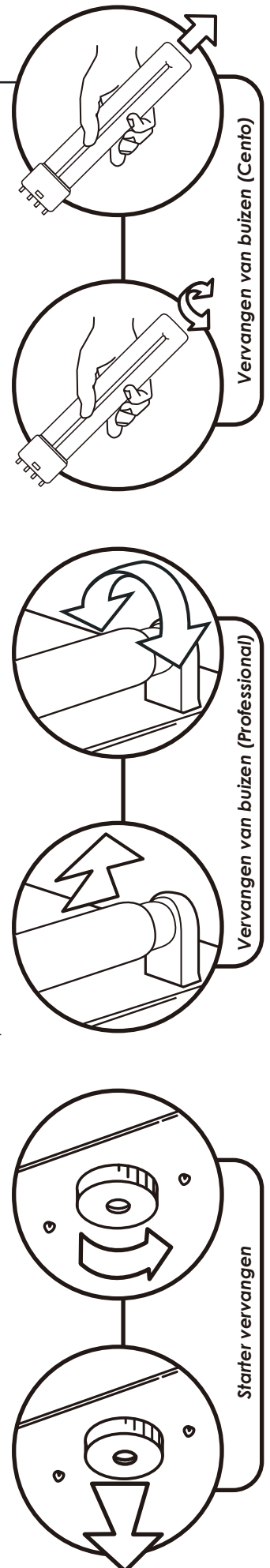
## VERVANGEN VAN STARTER

DE STARTER MAG UITSLUITEND WORDEN VERVANGEN DOOR ONDERHOUDSPERSONEEL, EN ALLEEN NADAT DE UNIT IS LOSGGEKOPPELD VAN DE NETVOEDING.

De starters geven een extra vonk om de UV-buis te verlichten. De starters zijn onderhevig aan slijtage en moeten tegelijk met de UV-buizen worden vervangen.

De starters vervangen...

1. Verwijder het kleefbord zoals hierboven wordt omschreven.
2. Draai de starter tegen de klok in.
3. Trek de starter vrij van het apparaat.



Vervangen van buizen (Cento)

Vervangen van buizen (Professional)

Starter vervangen

### SPECIFICATIES/VERVANGENDE ONDERDELEN

<b>Unit</b>	Luralite Cento	<b>Unit</b>	Luralite Professional
<b>Voltage</b>	230V ~ 50Hz	<b>Voltage</b>	230V ~ 50Hz
<b>Afmetingen (mm)</b>	465 x 170 x 200	<b>Afmetingen (mm)</b>	730 x 210 x 200
<b>Dekking</b>	25 vierkante meter	<b>Dekking</b>	50 vierkante meter
<b>Gewicht</b>	1,5 Kg	<b>Gewicht</b>	2,5 Kg
<b>Lichtopbrengst</b>	18W	<b>Lichtopbrengst</b>	30W
<b>Buis</b>	1 x TP18	<b>Buizen</b>	2 x TP15-18
<b>Starter</b>	1 x I154	<b>Starters</b>	2 x I154
<b>Kleefborden (x6)</b>	INL118 (Geel)	<b>Kleefborden (x6)</b>	INL121 (Geel)