

**Nous vous conseillons de lire ces indications attentivement et de les conserver pour une éventuelle future consultation.**

**EXOCUTOR™**

Parmi la marque **Insect-O-Cutor®** pour le contrôle des insectes volants, **Exocutor™** est un destructeur d'insectes volants professionnel et polyvalent qui utilise des tubes UV de haute efficacité. Exocutor est disponible en 16w, 30w, 40w et 80w, en finition inox ou blanc laqué pour une installation murale, suspendue ou posée.

**KIT DE FIXATION**

- 1 x Destructeur d'insectes **Exocutor™**
- 1 x Câble d'alimentation
- 2 x Vis, chevilles et attaches pour chaînes de suspension
- 2 x Tubes UV de haute qualité (installés dans l'appareil)

ATTENTION – CET APPAREIL DOIT ÊTRE BRANCHÉ À UNE PRISE DE TERRE

**DESTRUCTEUR D'INSECTES VOLANTS**

**Exocutor™** utilise le rayonnement des tubes UV pour attirer des insectes volants, les électrocuter grâce à la grille électrique et les récolter dans le bac de récupération.

**ATTENTION**

Cet appareil ne doit pas être utilisé par des personnes (y compris des enfants) dont les capacités physiques, sensorielles ou mentales sont réduites, ou manquant d'expérience ou de connaissances, à moins qu'elles ne soient supervisées et encadrées par une personne responsable de leur sécurité.

Conserver hors de portée des enfants. Si le câble de l'alimentation doit être remplacé, veuillez contacter directement votre fournisseur ou P+L Systems pour des câbles de rechange certifiés. **Exocutor™** ne doit pas être utilisé dans des environnements poussiéreux ou dans les endroits présentant un risque potentiel d'explosion. Cet appareil est prévu uniquement pour un usage en intérieur et ne doit pas être installé dans des granges, étables ou environnements similaires.

**POSITIONNEMENT**

**Exocutor™** doit être fixé idéalement à 2 mètres du sol, de préférence dans la zone la plus sombre de l'endroit à protéger. L'appareil doit être à l'abri de la lumière directe du soleil (fenêtres, puits de lumière ou autres sources lumineuses) et dégagé de tout obstacle mobilier, portes ou autres.

**CONSEILS D'UTILISATION DE EXOCUTOR™**

**Exocutor™** est prévu pour une utilisation en continu 24h/24, 7j/7 afin d'assurer que l'endroit reste libre d'insectes volants. Les insectes sont plus attirés par **Exocutor™** en période nocturne lorsque l'efficacité des tubes UV n'est pas altérée par d'autres sources lumineuses.

**GARANTIE**

**Exocutor™** bénéficie d'une garantie de 3 ans. Si l'appareil

est entretenu conformément au manuel d'utilisation, sa durée de vie devrait être supérieure\*. L'utilisation de consommables non-agrèés peut détériorer l'appareil et annuler la validité de cette garantie.

\* Exclu les tubes UV et starters. Ne couvrez pas les utilisations inappropriées et les manipulations ou installations incorrectes.

**INSTALLATION**

CET APPAREIL DOIT ÊTRE INSTALLÉ UNIQUEMENT PAR UN PERSONNEL QUALIFIÉ.

**Exocutor™** doit être installé suivant les instructions de la section titrée 'options d'installation' sur cette notice. Conserver l'appareil hors de portée des enfants. Utilisez le câble d'alimentation pour brancher **Exocutor™** à une prise électrique adaptée. Veuillez vérifier que le voltage est adéquat, comme spécifié sur l'adhésif qui se trouve sur le bac récupérateur.

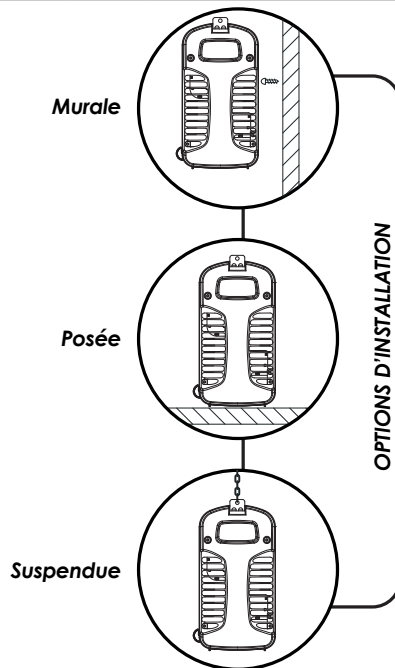
**ENTRETIEN**

CET APPAREIL DOIT ÊTRE NETTOYÉ UNIQUEMENT PAR UN PERSONNEL QUALIFIÉ. ASSUREZ-VOUS QUE L'APPAREIL SOIT DÉBRANCHÉ AVANT TOUTE OPÉRATION DE MAINTENANCE OU NETTOYAGE.

Il est recommandé de nettoyer **Exocutor™** de façon régulière tous les mois. Veillez à bien nettoyer l'intérieur de l'appareil avec un chiffon humide afin d'éliminer la poussière, la saleté et les dépôts. Assurez-vous que l'appareil est parfaitement sec avant de le rebrancher.

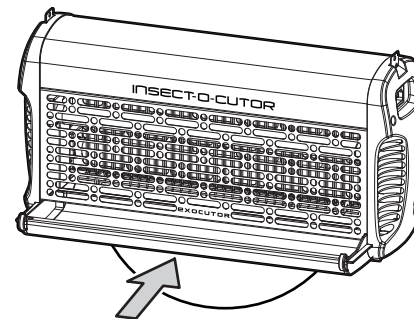
**POINTS DE FIXATION**

INSTALLATION	EX16	EX30	EX40	EX80
Murale	174mm	310mm	455mm	455mm
Posée	-	-	-	-
Suspendue	338mm	488mm	640mm	640mm



**ENLÈVEMENT DU BAC RÉCUPÉRATEUR**

Le bac récupérateur est connecté à la source de courant par un interrupteur de sécurité. Le courant est coupé lorsque le bac récupérateur est enlevé, assurant un accès sécurisé lors des opérations de maintenance ou de nettoyage.



ATTENTION – VEUILLEZ VÉRIFIER QUE LE BAC RÉCUPÉRATEUR SOIT CORRECTEMENT POSITIONNÉ AFIN DE RÉTABLIR LE COURANT DANS L'APPAREIL.

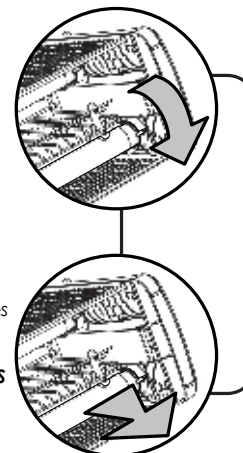
**CHANGEMENT DES TUBES UV**

LES TUBES DOIVENT ÊTRE REMPLACÉS UNIQUEMENT PAR UN PERSONNEL QUALIFIÉ. ASSUREZ-VOUS QUE L'APPAREIL SOIT DÉBRANCHÉ AVANT TOUTE OPÉRATION DE MAINTENANCE OU DE NETTOYAGE.

Afin d'assurer que votre appareil Exocutor™ conserve toute son efficacité, il est impératif de remplacer les tubes UV une fois par an. En effet, après 12 mois d'utilisation, la couche de phosphore qui recouvre le tube a fini son cycle de combustion et n'émet plus les spectres de lumière UV nécessaires, diminuant considérablement l'attraction d'insectes.

Pour remplacer les tubes...

1. Enlever le bac récupérateur qui interrompt le circuit électrique.
2. Tourner le tube à 90° afin de le libérer de ses supports.
3. Retirer le tube de l'appareil.
4. Organiser le recyclage du tube en respectant les normes DEEE.



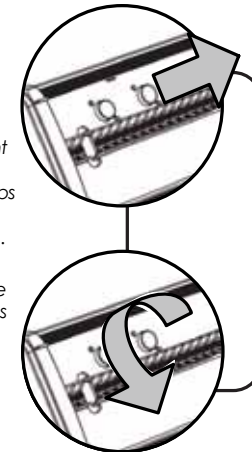
**CHANGEMENT DES STARTERS**

LES STARTERS DOIVENT ÊTRE REMPLACÉS UNIQUEMENT PAR UN PERSONNEL QUALIFIÉ POUR TOUTE OPÉRATION DE MAINTENANCE OU DE NETTOYAGE.

ASSUREZ-VOUS QUE L'APPAREIL SOIT DÉBRANCHÉ AVANT TOUTE OPÉRATION DE MAINTENANCE OU DE NETTOYAGE.

Les starters permettent de renforcer l'impulsion électrique au moment de l'allumage du tube. Les starters s'usent rapidement et il est conseillé de les remplacer en même temps que les tubes. Pour remplacer le starter...

1. Tourner le starter dans le sens inverse des aiguilles d'une montre.
2. Retirer le starter de l'appareil.



**DONNÉES TECHNIQUES/RÉFÉRENCES CONSOMMABLES**

Modèle	EX16
Voltage	230V ~ 50Hz
Dimensions (mm)	390 x 140 x 265
Couverture	80m²
Poids	3.3 Kg
Puissance	16W
Tubes	2 x TP8-12
Starter	2 x I154
Bac récupérateur (blanc ou inox)	T-EX16W / T-EX16S

Modèle	EX30
Voltage	230V ~ 50Hz
Dimensions (mm)	538 x 140 x 265
Couverture	100m²
Poids	4.5 Kg
Puissance	30W
Tubes	2 x TP15-18
Starter	2 x I154
Bac récupérateur (blanc ou inox)	T-EX30W / T-EX30S

Modèle	EX40
Voltage	230V ~ 50Hz
Dimensions (mm)	694 x 140 x 265
Couverture	140m²
Poids	5.6 Kg
Puissance	40W
Tubes	2 x TP20-24
Starter	2 x I154
Bac récupérateur (blanc ou inox)	T-EX40W / T-EX40S

Modèle	EX80
Voltage	230V ~ 50Hz
Dimensions (mm)	694 x 140 x 265
Couverture	280m²
Poids	5.7 Kg
Puissance	80W
Tubes	2 x TP40-24
Starter	2 x I154
Bac récupérateur (blanc ou inox)	T-EX40W / T-EX40S

