

Bitte lesen Sie diese Gebrauchsanweisung sorgfältig durch und bewahren Sie sie gut auf.

EXOCUTOR™

Als Produkt der **Insect-O-Cutor®** Marke gehört der **Exocutor™** zu den effektivsten kommerziellen Insektenfallen mit hochwirksamen UV-Röhren. Das Gerät ist in weiß oder Edelstahl sowie in vier Größen erhältlich und kann an der Wand montiert, an der Decke aufgehängt oder auf dem Tisch platziert werden.

VERPACKUNGSIHALT

- 1 x **Exocutor™** Insektenfallen
- 1 x Netzkabel (Typ X)
- 2 x Schrauben, Dübel und Befestigungsringe
- 2 x Hochleistungs-UV-Röhren (installiert)

ACHTUNG - DIESES GERÄT MUSS GEERDET SEIN (Klasse I)!

WIRKUNGSWEISE

Exocutor™ nutzt UV-Röhren, um fliegende Insekten anzulocken, anschließend durch Stromschlag am Gitter zu töten, und in der herausnehmbaren Auffangschale zu sammeln.

SICHERHEITSHINWEIS

Exocutor™ sollte nicht von Personen mit eingeschränkten körperlichen, sensorischen oder geistigen Fähigkeiten, mangelnder Erfahrung und Ausbildung benutzt werden, es sei denn, sie wurden entsprechend eingewiesen.

Das Gerät sollte außerhalb der Reichweite von Kindern aufgestellt und betrieben werden.

Wenn das Netzkabel beschädigt ist, muss es durch ein neues Netzkabel ersetzt werden, erhältlich direkt bei P+L Systems Ltd oder Ihrem Lieferanten.

Exocutor™ darf nur in Bereichen, die frei von Staub und möglichem explosivem Dampf-Gemisch sind, eingesetzt werden. Das Gerät ist nur für die Verwendung in Innenräumen und nicht für den Einsatz in Scheunen, Ställen oder ähnlichen Orten geeignet.

POSITIONIERUNG

Exocutor™ sollte idealerweise etwa zwei Meter über dem Boden, vorzugsweise an der dunkelsten Stelle im zu schützenden Bereich montiert werden. Betreiben Sie das Gerät nicht in der Nähe von Fenstern, Dachfenstern und anderen Lichtquellen oder wo es durch Möbel, Türen oder andere Hindernisse verdeckt wird.

BETRIEB DES EXOCUTOR

Exocutor™ sollte idealerweise 24 Stunden am Tag betrieben werden, um sicherzustellen, dass Ihre Räumlichkeiten frei von fliegenden Insekten sind. Insekten werden am besten nachts von Exocutor angezogen, wenn es keine mögliche Ablenkung durch Tageslicht oder anderen Lichtquellen gibt.

GARANTIE

Auf den **Exocutor™** erhalten Sie bei ordnungsgemäßer Verwendung und regelmäßiger Pflege des Gerätes

3 Jahre Garantie. Die Verwendung von nicht zugelassenen Verbrauchsmaterialien kann zum Verlust der Garantie führen.

*Ausgenommen davon sind Röhren und Starter. Die Garantie erstreckt sich nicht auf Schäden durch Missbrauch, falsche Bedienung oder Einsatz in nicht geeigneten Umgebungen.

INSTALLATION

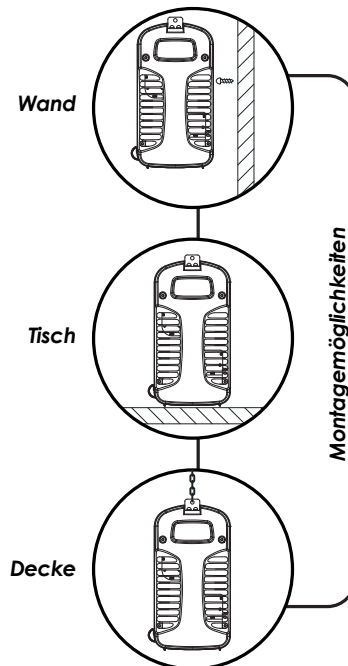
Die Installation sollte ausschließlich durch fachkundige Personen erfolgen. **Exocutor™** sollte, wie in den Montagezeichnungen gezeigt, montiert werden. Gerät außerhalb der Reichweite von Kindern installieren und aufbewahren. Verwenden Sie das abnehmbare Netzkabel zum Anschluss des **Exocutor™** an die Stromversorgung wie auf dem Etikett auf der Auffangschale angegeben.

REINIGUNG

Die Reinigung sollte ausschließlich durch fachkundige Personen erfolgen, nachdem sichergestellt ist, dass das Gerät von der Stromversorgung getrennt ist. Es wird empfohlen, das Gerät einmal im Monat zu reinigen. Dazu das Gerät gründlich mit einem feuchten Tuch abwischen, um jegliche Ansammlung von Schmutz zu entfernen. Stellen Sie sicher, dass das Gerät vollständig trocken ist, bevor Sie es wieder an die Stromversorgung anschließen.

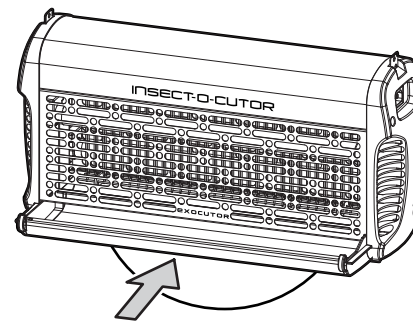
MONTAGE HINWEISE (Bohrloch Abstände)

Methode	EX16	EX30	EX40	EX80
Wand	174mm	310mm	455mm	455mm
Tisch	-	-	-	-
Decke	338mm	488mm	640mm	640mm



ENTFERNEN DER AUFFANGSCHALE

Die Auffangschale ist über einen versteckten Schalter mit der Stromversorgung des Gerätes verbunden. Durch das Entfernen der Auffangschale wird die Verbindung unterbrochen und das Gerät von der Stromversorgung abgeschnitten. Diese Funktion sorgt bei der Wartung und Reinigung für einen sicheren Zugriff auf das Gerät.



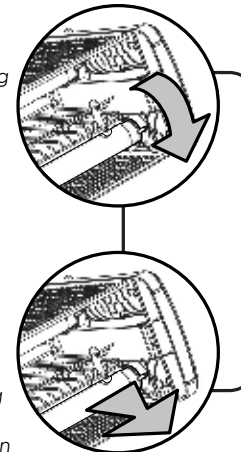
STELLEN SIE SICHER, DASS DIE AUFFANGSCHALE BEIM WIEDEREINSETZEN IN DEN **EXOCUTOR™** RICHTIG IN DAS GERÄT EINGESCHOBEN WIRD, DAMIT DIE STROMVERSORGUNG WIEDER HERGESTELLT WERDEN KANN.

RÖHRENWECHSEL

Der Röhrenwechsel sollte ausschließlich durch fachkundige Personen erfolgen, nachdem sichergestellt ist, dass das Gerät von der Stromversorgung getrennt ist. Um die Effizienz des **Exocutor™** zu gewährleisten, sollten die UV-Röhren jährlich ausgetauscht werden. Nach zwölf Monaten ist die Phosphor-Beschichtung innerhalb der UV-Röhre die für die Abstrahlung von UV-Licht der richtigen Wellenlänge sorgt, verbrannt und die Leistung der UV-Röhre damit erheblich vermindert.

Um die UV-Röhren zu ersetzen...

1. Entfernen Sie die Auffangschale. Dies unterbricht die Stromversorgung des Gerätes.
2. Drehen Sie die Röhren in der Halterung um 90° und ziehen Sie sie anschließend vorsichtig heraus.
3. Entfernen Sie die Röhren vom Gerät.
4. Entsorgen Sie die UV-Röhren gemäß der gültigen WEEE Vorschriften.



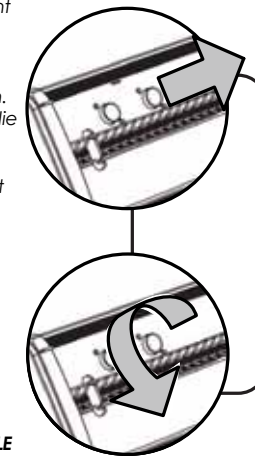
**VORSICHT
SPANNUNG**

STARTERWECHSEL

Der Starterwechsel sollte ausschließlich durch fachkundige Personen erfolgen, nachdem sichergestellt ist, dass das Gerät von der Stromversorgung getrennt ist. Die Starter versorgen die UV-Röhren mit einem ersten Funken, um diese zum Leuchten zu bringen. Da sich die Starter über die Zeit verschleiben, sollten sie im gleichen Abstand wie die UV-Röhren ersetzt werden.

Um die Starter zu ersetzen...

1. Drehen Sie die Starter gegen den Uhrzeigersinn.
2. Ziehen Sie die Starter aus dem Gerät.



SPEZIFIKATION/ERSATZTEILE

Gerätetyp	EX16
Spannung	230V ~ 50Hz
Abmessungen (mm)	390 x 140 x 265
Wirkungsbereich	80m²
Gewicht	3.3 Kg
Leistung	16W
Röhren	2 x TP8-12
Starter	2 x I154
Auffangschale	T-EX16 (weiß) / T-EX16 (Edelstahl)

Gerätetyp	EX30
Spannung	230V ~ 50Hz
Abmessungen (mm)	538 x 140 x 265
Wirkungsbereich	100m²
Gewicht	4.5 Kg
Leistung	30W
Röhren	2 x TP15-18
Starter	2 x I154
Auffangschale	T-EX30 (weiß) / T-EX30 (Edelstahl)

Gerätetyp	EX40
Spannung	230V ~ 50Hz
Abmessungen (mm)	694 x 140 x 265
Wirkungsbereich	140m²
Gewicht	5.6 Kg
Leistung	40W
Röhren	2 x TP20-24
Starter	2 x I154
Auffangschale	T-EX40 (weiß) / T-EX40 (Edelstahl)

Gerätetyp	EX80
Spannung	230V ~ 50Hz
Abmessungen (mm)	694 x 140 x 265
Wirkungsbereich	280m²
Gewicht	5.7 Kg
Leistung	80W
Röhren	2 x TP40-24
Starter	2 x I154
Auffangschale	T-EX40 (weiß) / T-EX40 (Edelstahl)