

Le FLYPOD est un appareil de contrôle des insectes volants utilisant un système breveté de mise en place des plaques de glue. Cet appareil utilise un tube U.V. Actinique haute performance et une plaque de glue imprégnée de phéromones pour attirer et détruire les insectes.

Destructeur d'insectes électronique

Le **FLYPOD** est la solution idéale pour le contrôle des insectes volants dans les endroits où une hygiène parfaite est de rigueur.

Les indications que vous trouverez dans ce descriptif ont pour but de vous aider à utiliser le FLYPOD dans des conditions optimales.

ATTENTION

Le FLYPOD est un appareil destiné à un usage en intérieur et n'est pas approprié à des environnements rudes comme les écuries ou les abattoirs.

INSTALLATION

Votre FLYPOD exige certaines conditions d'utilisation afin d'assurer un contrôle efficace des insectes dans vos locaux

1. Il doit être correctement installé
2. Il faut qu'il réponde aux exigences de la zone à protéger
3. Il doit fonctionner 24h/24
4. Les tubes doivent être remplacés tous les 12 mois
5. La plaque de glue doit être remplacée toutes les 4 semaines environ

SPECIFICATIONS ELECTRIQUES

Les unités FLYPOD sont prévues pour fonctionner aux intensités suivantes :

220V - 240V ~ 50Hz

Ainsi, il est important de vérifier que le FLYPOD est compatible avec l'intensité électrique de vos locaux. Assurez-vous que le FLYPOD est branché sur une prise terre.

Attention - cet appareil doit être relié à la terre

INSTALLATION

L'installation du FLYPOD dépend évidemment des spécificités de la zone à traiter. Pour toute question relative à un positionnement idéal de l'appareil, veuillez contacter votre revendeur. En règle générale, la lumière émise par le FLYPOD doit être visible de tous les côtés de la pièce

HYGIENIC GLUEBOARD INSECT CONTROL

ASSEMBLAGE

À la réception de votre FLYPOD, assurez-vous que vous avez bien tous les éléments suivants :

- 1 appareil
- 1 plaque de glue
- 1 tube U.V. 18Watt

Pour l'assemblage, fixez d'abord le tube sur le socle, en alignant les pattes de connexion et en appuyant pour les enfoncer. Retirez ensuite le film de protection de la plaque de glue (1). Puis faites glisser la plaque de glue dans les glissières (2).

ENTRETIEN

AVANT TOUTE SORTIE DE MAINTENANCE, ASSUREZ-VOUS QUE L'APPAREIL EST DEBRANCHE DU SECTEUR

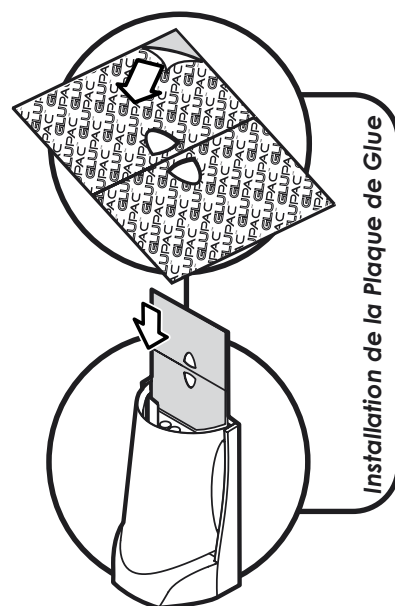
Pour conserver l'efficacité de l'appareil, remplacez le tube U.V. tous les 9 à 12 mois, en vous assurant que les tubes de rechange sont de même type - disponibles chez votre fournisseur ou chez P&L Systems Ltd. La plaque de glue doit être changée toutes les 4 semaines.

GARANTIE

Votre FLYPOD est garanti un an (hors des tubes U.V.). Si un problème se produit pendant les douze premiers mois, P&L Systems remplacera votre appareil, à condition que l'unité défectueuse nous soit retournée.

Cette garantie ne prévaut que si des pièces de rechanges de marque P&L Systems ont été utilisées.

N.B. LES TUBES U.V. NE SONT PAS GARANTIS



ENTRETIEN

AVANT TOUTE FORME DE MAINTENANCE, ASSUREZ VOUS TOUJOURS BIEN QUE L'UNITE EST DEBRANCHE DE LA SOURCE DE COURANT.

RENPLACEMENT DE LA PLAQUE DE GLUE

Le FLYPOD utilise un système unique et breveté de remplacement de la plaque de glue par l'arrière.

La plaque de glue doit être remplacée toutes les quatre semaines.

Pour remplacer la plaque de glue (voir illustration adjacente) :

1. Positionner le FLYPOD face arrière en face de vous.
2. En maintenant l'appareil d'une main, utilisez votre pouce et index pour tirer délicatement la plaque de glue par la fente ovale au dos de l'appareil. Lorsque vous retirez la plaque de glue, elle se referme d'elle-même en enfermant les insectes.
3. Une fois que la plaque de glue est retirée de l'appareil, vous pouvez la jeter dans une poubelle.
4. Glissez une nouvelle plaque en position comme décrit en première page de ce descriptif.

NETTOYAGE

Il est recommandé que vous nettoyez votre FLYPOD à chaque fois que vous remplacez la plaque de glue. Une fois que vous avez enlevé la plaque de glue, essuyez bien votre appareil avec un chiffon humide et doux, en enlevant toute trace de poussière ou de saleté.

REMPLACEMENT DU TUBE U.V.

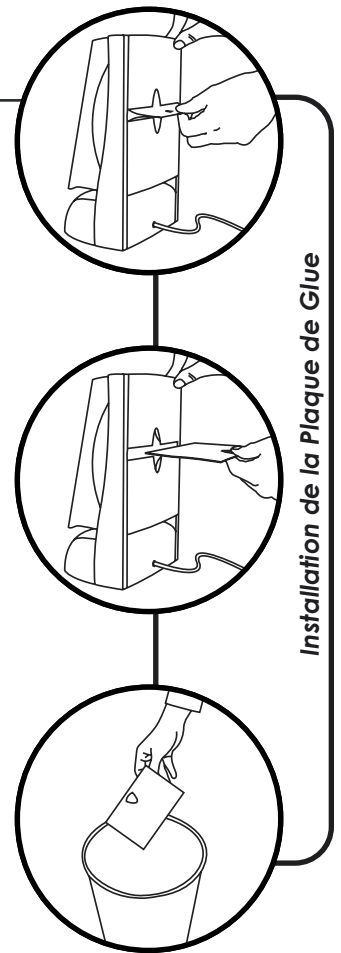
Pour s'assurer que votre FLYPOD fonctionne à un niveau d'efficacité optimal, les tubes doivent être remplacés tous les 9 mois.

Pour remplacer le tube, enlevez le vieux tube en le tirant délicatement de la base (1) et enfoncez le nouveau tube dans les quatre trous de la prise (2).

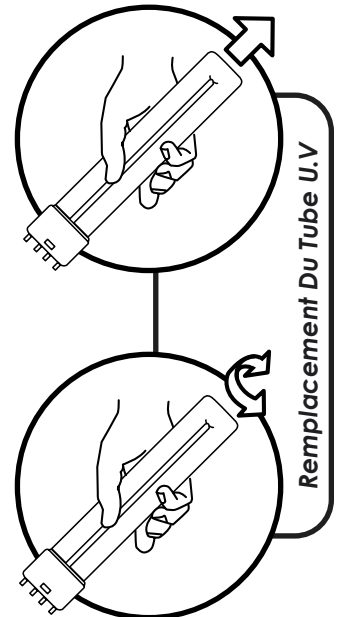
REMPLACEMENT DU STARTER

Le starter doit être remplacé à la même fréquence de 9 mois que le tube.

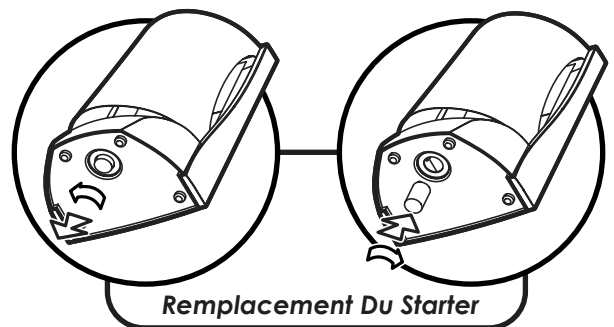
Pour remplacer le starter, retirez le en le dévissant tout en tirant légèrement vers le bas.



Installation de la Plaque de Glue



Remplacement Du Tube U.V



Remplacement Du Starter

SPECIFICATION TECHNIQUES / PIECES DETACHEES

Appareil	Flypod
Voltage	240V - 50Hz
Dimensions (mm)	W - 300 x H - 190 x D - 140
Couverture	50m ²
Poids	2kg
Puissance du tube	18W
Réf Tube	1 x 18w PL (1815)
Réf Starter	1 x S2 (1154)
Plaque de glue x 6	Blanches (INF252)

*Patent Applied